

RADIOLOGIA DIGITAL

Oclusal



❖ SINONÍMIA

Exame intra-oral oclusal

❖ PROCEDIMENTO

O paciente é posicionado sentado para que, através de sensores, seja realizada a tomada radiográfica. Este sensor possui dimensão de 5 x 7 cm.

Para uma maior segurança dos nossos pacientes e técnicos em radiologia, todos esses sensores possuem um envoltório plástico descartável. As imagens são captadas pelos sensores e enviadas ao computador permitindo uma visualização rápida.

❖ INDICAÇÕES

É indicado para avaliação de dentes inclusos, fraturas e pesquisas de sialólitos.

❖ CONTRA-INDICAÇÕES

Gravidez, principalmente no primeiro trimestre.

❖ LIMITAÇÕES

É necessário que o paciente fique imóvel durante a realização do exame.

❖ TEMPO DO EXAME

Em torno de 1 minuto. Caso a entrega do exame seja feita imediatamente após a realização do mesmo (sem laudo), o paciente deverá aguardar mais 5 minutos, totalizando 6 minutos.

Continua ➔

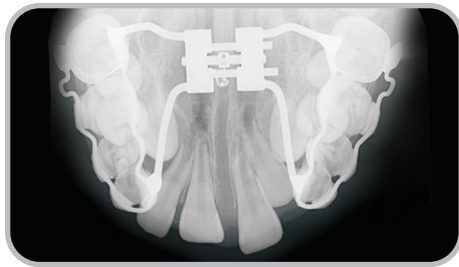


DATA X
odontologia diagnóstica

❖ **PREPARO**

O paciente ao chegar à sala de exames não deve estar portando nenhum acessório na região de cavidade oral.

Exija seu avental plumbífero, que é cedido pela empresa. Caso haja necessidade de acompanhante, este também deverá utilizar o avental.



Recomendações ao paciente

- Escovar os dentes
- Evitar ingestão de líquidos e alimentos até 2 horas antes da moldagem
- Retirar brincos, piercings, gargantilhas e outros adornos dos cabelos, orelhas, cavidade oral e face
- Evitar vestuários que cubram a região alta do pescoço
- Evitar o uso de maquiagem
- Não usar roupas claras



www.clinicadatax.com.br